

## Ускоряване на работата със Swiss-Manager

Уважаеми колеги, предлагам на Вашето внимание едно улеснение за въвеждането на рейтингите на българските състезатели в програмата Swiss-Manager.

Нашият колега Димитър Янев заедно с Тодор Николов, и двамата от Варна, от известно време се занимават с подготовката на таблици в Excel с имената и рейтингите на българските шахматисти, валидни за съответните рейтингови периоди. Тези файлове могат да се използват в програмата Swiss-Manager и позволяват автоматично и едновременно да се въвеждат имената на българските състезатели на латиница с техните международни и български рейтинги и всички други необходими данни. Подготвен е и файл с имената на шахматистите, въведени на кирилица, и техните български рейтинги, които също могат автоматично да се въвеждат в програмата за подходящи състезания.

Проведените досега по този начин турнири от Димитър Янев и Здравко Недев недвусмислено показват, че въвеждането на имената на състезателите и рейтингите им в програмата Swiss-Manager е значително улеснено и става много по-бързо.

По-долу прилагам два файла, валидни от 01.11.2011 г. до 31.12.2011 г.

Файлът „ELO BG 2011.11.01“ съдържа имената на българските състезатели на кирилица и българския им рейтинг. Файлът „ELO FIDE+BG 2011.11.01“ съдържа имената на българските състезатели на латиница и ФИДЕ рейтинга им, като е добавен и българския им рейтинг, което позволява едновременното им въвеждане.

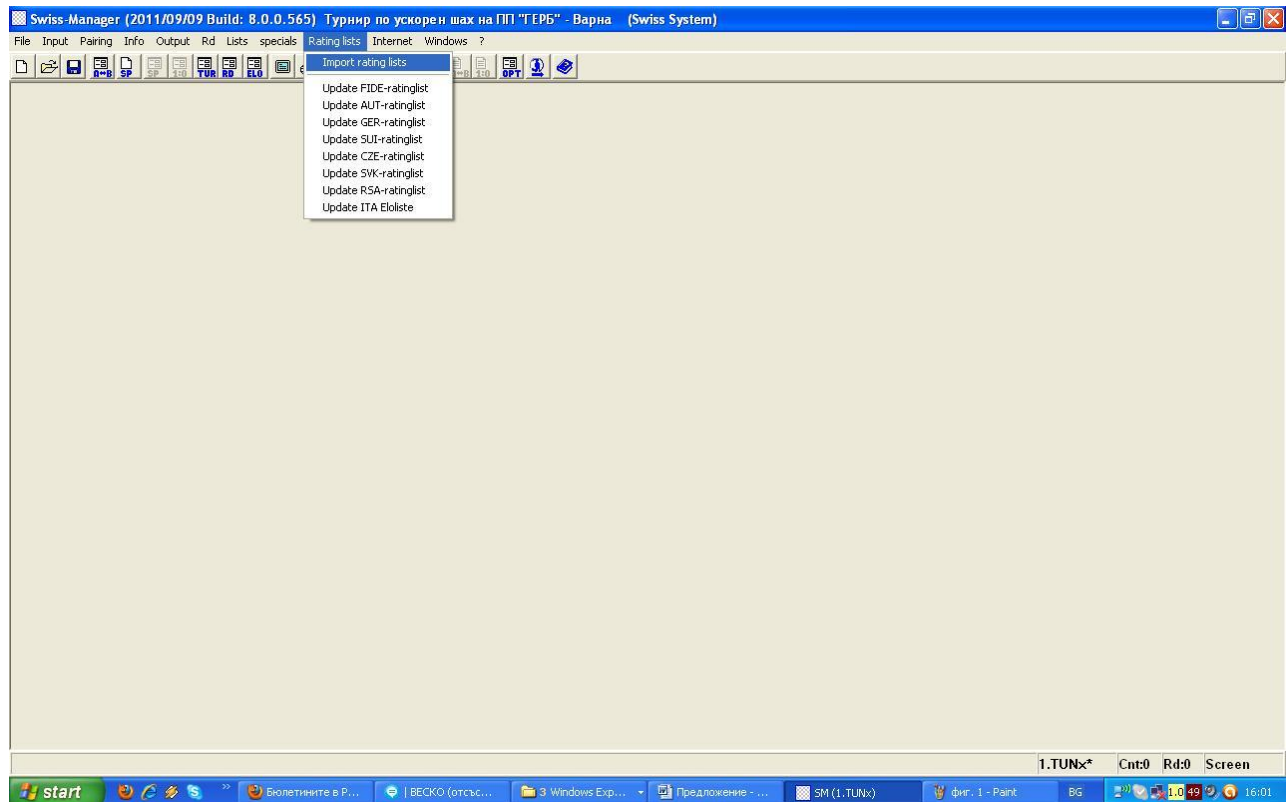
Файловете се въвеждат последователно в програмата Swiss-Manager по следния начин:

1. След стартиране на Swiss-Manager, кликваме върху “Rating lists” (Фиг. 1).
2. Избираме “Import rating lists” (Фиг. 1).
3. Допълнително кликваме върху “Import rating lists” (Фиг. 2).
4. Поставяме отметка на „Unicode-Version” (Фиг. 2).
5. В полето 1 от падащото меню избираме произволна опция (от 1 до 10) (Фиг. 2).
6. В полето 2 чрез бутона „select” посочваме файла, който е записан в компютъра (Фиг. 2).
7. В полето 3 задаваме име, например “BUL”, или нещо друго. Можем да използваме до 5 символа на кирилица или на латиница (Фиг. 2).
8. Кликваме “Start Import”. Трябва да излезе текстов файл, който ни информира, че операцията е успешна.

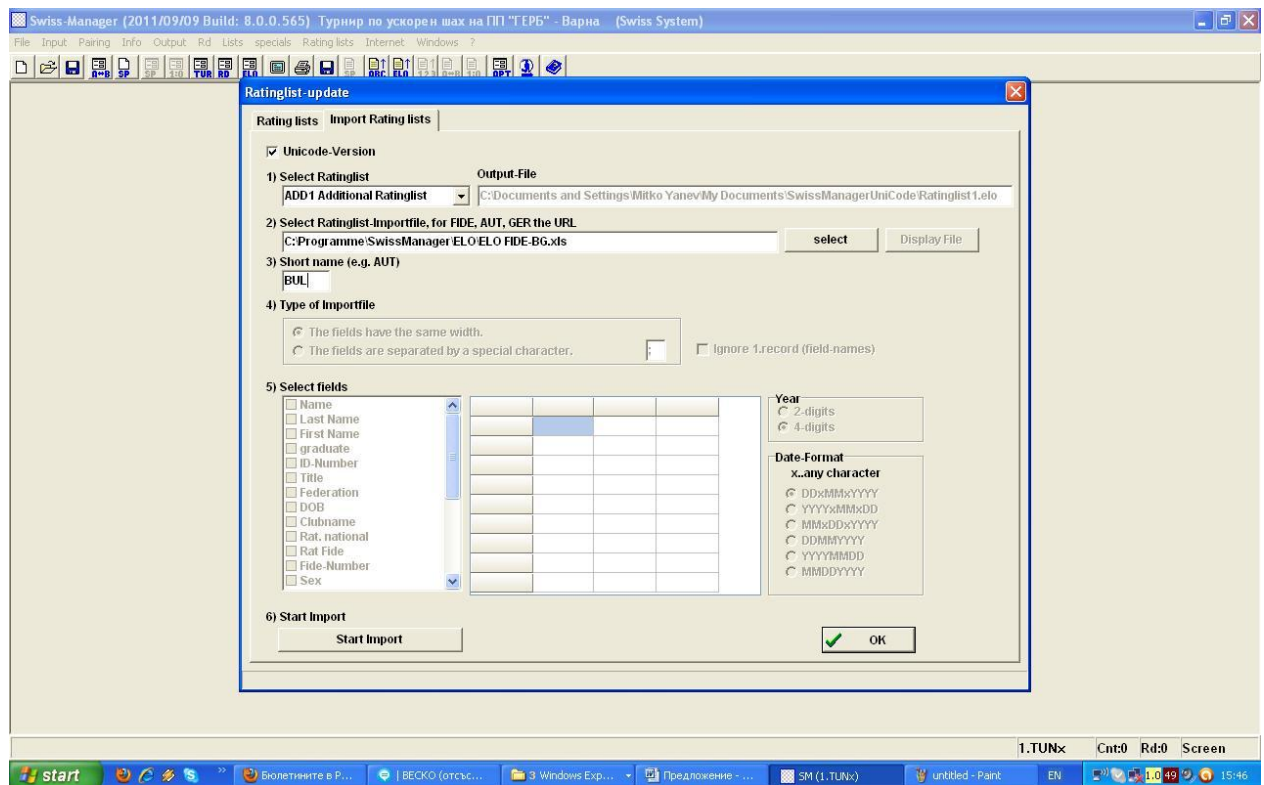
След като са въведени файловете, въвеждането на състезателите се прави по познатия ни начин.

Надяваме се във файловете, валидни от 01.01.2012 г., да се добавят и българските състезатели, които имат идентификационни български и ФИДЕ номера, но още нямат съответния рейтинг.

Фиг. 1



Фиг. 2



*Накрая е редно да изкажем благодарност на Димитър Янев за прецизната и старателна работа!*

Приложения:

Два файла - „ELO BG 2011.11.01“ и „ELO FIDE+BG 2011.11.01“.

03.11.2011 г.

Здравко Недев